

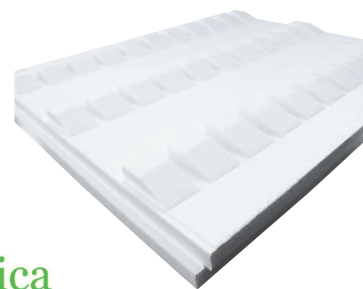
Leucostegola 1 ReLife bianco

Pannello isolante microventilato in polistirene espanso sinterizzato bianco classe 100 o 150 per sistemi di isolamento termico secondo EN 13163, certificato Plastica Seconda Vita (PSV), contenente il 15% di eps riciclato, rispondente ai requisiti dei CAM (Criteri Ambientali Minimi), con cunei sporgenti per aggancio tegole realizzato con passo su misura, marcato CE.

Reazione al fuoco: Euroclasse E. Battentatura a gradino su quattro lati compresa. Specificare passo tegola.

Dimensioni: c.a. 1000x1000 mm secondo passo tegola richiesto.

Applicazioni: Coperture.



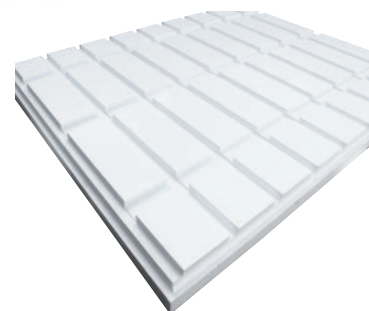
Leucostegola 2 ReLife bianco

Pannello isolante microventilato in polistirene espanso sinterizzato bianco classe 100 o 150 per sistemi di isolamento termico secondo EN 13163, certificato Plastica Seconda Vita (PSV), contenente il 15% di eps riciclato, rispondente ai requisiti dei CAM (Criteri Ambientali Minimi), con scanalature per aggancio delle tegole realizzato con passo su misura, marcato CE.

Reazione al fuoco: Euroclasse E. Battentatura a gradino su quattro lati compresa.

Dimensioni: c.a. 1000x1000 mm secondo passo tegola richiesto. Specificare passo tegola

Applicazioni: Coperture



Caratteristiche	Unità di misura	Codifica	Valore dichiarato per classe / tipo				Norma
			ReLife 35	ReLife 150-34	-	-	
Conducibilità termica dichiarata a 10°C	W/m K	λ_D	0,035	0,034	-	-	EN 12667
Lunghezza	mm	L	± 2	± 2	-	-	EN ISO 29465
Larghezza	mm	W	± 2	± 2	-	-	EN ISO 29465
Spessore	mm	T	± 2	± 2	-	-	EN ISO 29466
Ortogonalità	mm/mm	S	± 2/1000	± 2/1000	-	-	EN 824
Planarità	mm	P	± 5	± 5	-	-	EN ISO 29468
Stabilità dimensionale in condiz. norm. di labor.	%	DS(N)2	± 0,2	± 0,2	-	-	EN 1603
Resistenza a compressione al 10% di deformaz.	kPa	CS(10)	≥ 100	≥ 150	-	-	EN ISO 29469
Resistenza a flessione	kPa	BS	≥ 150	≥ 200	-	-	EN 12089
Resistenza al taglio	kPa	τ	≥ 75	≥ 100	-	-	EN 12090
Modulo di taglio	kPa	G	≥ 1000	≥ 1000	-	-	EN 12090
Assorbim. d'acqua lungo periodo immers. totale	%	WL(T)	≤ 3	≤ 2	-	-	EN ISO 16535
Assorbim. d'acqua lungo periodo immers. parz.	kg/m ²	WL(P)	≤ 0,2	≤ 0,2	-	-	EN ISO 16535
Resistenza alla diffusione del vapore acqueo	-	μ	30-70	30-70	-	-	EN 12086
Permeabilità al vapore acqueo	mg/(Pa.h.m)	δ	0,009-0,020	0,009-0,020	-	-	EN 12086
Capacità termica specifica	J/kg K	c	1500	1500	-	-	EN 10456
Coefficiente di dilatazione termica lineare	K ⁻¹	-	65 x 10 ⁻⁶	65 x 10 ⁻⁶	-	-	-
Reazione al fuoco	-	Euroclasse	E	E	-	-	EN 13501-1
Temperatura limite di utilizzo	°C	-	-40 / +75	-40 / +75	-	-	-

NOTE: I dati tecnici riportati nella presente scheda tecnica possono essere modificati, pertanto ci riserviamo la possibilità di apportare eventuali aggiornamenti. Le schede tecniche aggiornate possono essere reperite sul nostro sito internet www.stspolistirolti.it. Le schede tecniche dei prodotti **STS POLISTIROLTI** srl si basano sulle attuali conoscenze scientifiche ed esperienze tecniche del settore: esse non determinano in alcun caso la responsabilità di **STS POLISTIROLTI** srl per eventuali vizi e/o danni di ogni qualsiasi natura derivati dall'utilizzo non conforme o comunque improprio del prodotto. I nostri tecnici e consulenti sono a disposizione per informazioni e chiarimenti sull'utilizzo e la lavorazione dei nostri prodotti. La presente scheda tecnica annulla e sostituisce la precedente versione.

