

Leucostegola 1 Isolambda

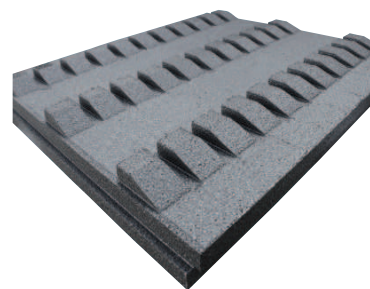
Pannello isolante microventilato in polistirene espanso sinterizzato con grafite classe 100 o 150 per sistemi di isolamento termico secondo EN 13163, con cunei sporgenti per aggancio tegole realizzato con passo su misura, marcato CE.

Reazione al fuoco: Euroclasse E. Battentatura a gradino su quattro lati compresa.

Specificare passo tegola.

Dimensioni: c.a. 1000x1000 mm secondo passo tegola richiesto.

Applicazioni: Coperture



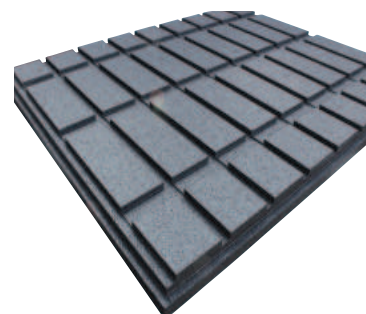
Leucostegola 2 Isolambda

Pannello isolante microventilato in polistirene espanso sinterizzato con grafite classe 100 o 150 per sistemi di isolamento termico secondo EN 13163, con scanalature per aggancio delle tegole realizzato con passo su misura, marcato CE.

Reazione al fuoco: Euroclasse E. Battentatura a gradino su quattro lati compresa. Specificare passo tegola.

Dimensioni: c.a. 1000x1000 mm secondo passo tegola richiesto.

Applicazioni: Coperture



| Caratteristiche | Unità di misura | Codifica | Valore dichiarato per classe / tipo | | | | Norma |
|---|-------------------|-------------|-------------------------------------|-----------------------|---|---|--------------|
| | | | Isolambda 30 | Isolambda 150-31 | - | - | |
| Conducibilità termica dichiarata a 10°C | W/m K | λ_D | 0,030 | 0,031 | - | - | EN 12667 |
| Lunghezza | mm | L | ± 2 | ± 2 | - | - | EN ISO 29465 |
| Larghezza | mm | W | ± 2 | ± 2 | - | - | EN ISO 29465 |
| Spessore | mm | T | ± 2 | ± 2 | - | - | EN ISO 29466 |
| Ortogonalità | mm/mm | S | ± 2/1000 | ± 2/1000 | - | - | EN 824 |
| Planarità | mm | P | ± 5 | ± 5 | - | - | EN ISO 29468 |
| Stabilità dimensionale in condiz. norm. di labor. | % | DS(N)2 | ± 0, 2 | ± 0, 2 | - | - | EN 1603 |
| Resistenza a compressione al 10% di deformaz. | kPa | CS(10) | ≥ 100 | ≥ 150 | - | - | EN ISO 29469 |
| Resistenza a flessione | kPa | BS | ≥ 150 | ≥ 250 | - | - | EN 12089 |
| Resistenza al taglio | kPa | τ | ≥ 75 | ≥ 1000 | - | - | EN 12090 |
| Modulo di taglio | kPa | G | ≥ 1000 | ≥ 1000 | - | - | EN 12090 |
| Assorbim. d'acqua lungo periodo immers. totale | % | WL(T) | ≤ 3 | ≤ 5 | - | - | EN ISO 16535 |
| Assorbim. d'acqua lungo periodo immers. parz. | kg/m ² | WL(P) | ≤ 0,2 | ≤ 0,5 | - | - | EN ISO 16535 |
| Resistenza alla diffusione del vapore acqueo | - | μ | 30-70 | 30-70 | - | - | EN 12086 |
| Permeabilità al vapore acqueo | mg/(Pa.h.m) | δ | 0,009-0,020 | 0,009-0,020 | - | - | EN 12086 |
| Capacità termica specifica | J/kg K | c | 1470 | 1470 | - | - | EN 10456 |
| Coefficiente di dilatazione termica lineare | K ⁻¹ | - | 65 x 10 ⁻⁶ | 65 x 10 ⁻⁶ | - | - | - |
| Reazione al fuoco | - | Euroclasse | E | E | - | - | EN 13501-1 |
| Temperatura limite di utilizzo | °C | - | -40 / +75 | -40 / +75 | - | - | - |

NOTE: I dati tecnici riportati nella presente scheda tecnica possono essere modificati, pertanto ci riserviamo la possibilità di apportare eventuali aggiornamenti. Le schede tecniche aggiornate possono essere reperite sul nostro sito internet www.stspolistirolti.it. Le schede tecniche dei prodotti **STS POLISTIROLTI** srl si basano sulle attuali conoscenze scientifiche ed esperienze tecniche del settore: esse non determinano in alcun caso la responsabilità di **STS POLISTIROLTI** srl per eventuali vizi e/o danni di ogni qualsiasi natura derivati dall'utilizzo non conforme o comunque improprio del prodotto. I nostri tecnici e consulenti sono a disposizione per informazioni e chiarimenti sull'utilizzo e la lavorazione dei nostri prodotti. La presente scheda tecnica annulla e sostituisce la precedente versione.

