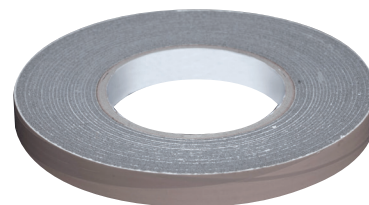


P10

Nastro di guarnizione autoespandente

Nastro di guarnizione autoadesivo ed autoespandente in poliuretano espanso precompresso. Utilizzato per la sigillatura in corrispondenza di giunti tra sistema a cappotto e serramenti di porte e finestre, balconi, davanzali, impianti, ecc. Le certificazioni BG1 garantiscono permeabilità al vapore acqueo, resistenza a pioggia e pressione del vento.

NB: La larghezza del giunto è la dimensione prevista per avere le prestazioni di tenuta acqua aria e vento richieste dalla certificazione BG1.



CARATTERISTICHE DEL PRODOTTO

- Facile da applicare
- Isolamento termico ed acustico
- Impermeabile ad acqua e resistente alla pressione del vento in funzione della compressione
- Nessun primer e finiture richiesti
- Non macchia i lati del giunto
- Neutro, nessun odore
- Utilizzato anche per superfici non uniformi
- Si adatta ai diversi substrati
- Resistente ai raggi UV

APPLICAZIONI

- Riempimento di giunti di costruzioni, prefabbricati, mattoni, calcestruzzo
- Sigillatura tra telaio e parete
- Adatto per sigillature esposte a pioggia e vento
- Può essere usato per applicazioni all'esterno
- Particolarmente indicato per sigillature esposte a pioggia e vento su cemento, legno, metallo e mattoni.

Caratteristiche tecniche

Base	Poliuretanic
Consistenza	Stable foam
BG 1 (DIN 18542)	
1. Coefficiente di permeabilità del giunto a 10 Pa (DIN EN 1026)	1. = 0.1m ³ /h.m (daPa)n
2. Resistenza a pioggia battente	2. = 600 Pa (vento forza 11, edificio alto 100 m)
3. Resistenza a pioggia battente su giunto incrociato	3. = 600 Pa
4. Resistenza alla temperatura	4. -30°C fino +100°C
5. Resistenza a luce e umidità	5. Assicurata
6. Compatibilità con altri materiali da costruzione	6. fino a +80°C
7. Classe di infiammabilità (DIN 4102 parte 1)	7. B1
8. Permeabilità al vapore acqueo μ (DIN 52614)	8. = 10 (compresso al 20%)
Colore	Antracite
Resistenza alla lacerazione (DIN 53571)	= 100 kPa
Allungamento a rottura (DIN 53571)	= 200%
Forza di compressione	3.4kPa ±15% (compresso al 40%)
Densità	Ca 140 kg/m ³
Isolamento termico (DIN 52612)	λ =0.07 W/mK)
Isolamento acustico (DIN 52210)	48 dB (RST, W)
Durabilità nel tempo	10 anni di garanzia per funzionalità

IMBALLAGGIO

Confezione in scatole di cartone.

STOCCAGGIO

Conservare in ambiente asciutto e al riparo dai raggi solari diretti.
Temperatura di stoccaggio consigliata da -5°C e +30°C.

NOTE: I dati tecnici riportati nella presente scheda tecnica possono essere modificati, pertanto ci riserviamo la possibilità di apportare eventuali aggiornamenti. Le schede tecniche aggiornate possono essere reperite sul nostro sito internet www.stspolistiroli.it. Le schede tecniche dei prodotti STS POLISTIROLI srl si basano sulle attuali conoscenze scientifiche ed esperienze tecniche del settore: esse non determinano in alcun caso la responsabilità di STS POLISTIROLI srl per eventuali vizi e/o danni di ogni qualsiasi natura derivati dall'utilizzo non conforme o comunque improprio del prodotto. I nostri tecnici e consulenti sono a disposizione per informazioni e chiarimenti sull'utilizzo e la lavorazione dei nostri prodotti. La presente scheda tecnica annulla e sostituisce la precedente versione.