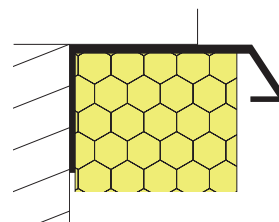


P03

## Profilo sottodavanzale in alluminio

Profilo indeformabile in alluminio di spessore compreso tra 0,8 e 1,2 mm con gocciolatoio. Utilizzato per la corretta tenuta inferiore del sistema d'isolamento a cappotto. La particolare foratura laterale del profilo ne permette un veloce ancoraggio al supporto. Se ne consiglia l'impiego assieme al profilo PVC DRIP STARTER, per garantire una maggiore protezione dall'umidità nonché una maggiore armatura nella zona di raccordo tra lamiera e rasatura, con conseguente riduzione del pericolo di fessurazioni.



### PROFILO DI CHIUSURA IN ALLUMINIO

| Codice     | Dimensioni | Lunghezza | Spessore Isolante | Confezione    |
|------------|------------|-----------|-------------------|---------------|
| P03.ALU.SA | 5 cm       | 2,5 mt    | 3-4-5 cm          | 10 pz / 25 mt |
| P03.ALU.SB | 8 cm       | 2,5 mt    | 6-7-8 cm          | 10 pz / 25 mt |
| P03.ALU.SC | 120 cm     | 2,5 mt    | 9-10-12 cm        | 10 pz / 25 mt |

### Caratteristiche tecniche angolare in alluminio

|                                      |                    |
|--------------------------------------|--------------------|
| Colore                               | Alluminio naturale |
| Spessore                             | 0,8 - 1,2 mm       |
| Tolleranza sulle altezze delle barre | 5mm                |

### IMBALLAGGIO

Confezione in scatole di cartone.

### STOCCAGGIO

Conservare in ambiente asciutto e al riparo dai raggi solari diretti. Temperatura di stoccaggio consigliata da -5°C e +30°C.

**NOTE:** I dati tecnici riportati nella presente scheda tecnica possono essere modificati, pertanto ci riserviamo la possibilità di apportare eventuali aggiornamenti. Le schede tecniche aggiornate possono essere reperite sul nostro sito internet [www.stspolistiroli.it](http://www.stspolistiroli.it). Le schede tecniche dei prodotti **STS POLISTIROLI** srl si basano sulle attuali conoscenze scientifiche ed esperienze tecniche del settore: esse non determinano in alcun caso la responsabilità di **STS POLISTIROLI** srl per eventuali vizi e/o danni di ogni qualsiasi natura derivati dall'utilizzo non conforme o comunque improprio del prodotto. I nostri tecnici e consulenti sono a disposizione per informazioni e chiarimenti sull'utilizzo e la lavorazione dei nostri prodotti. La presente scheda tecnica annulla e sostituisce la precedente versione.