

F09

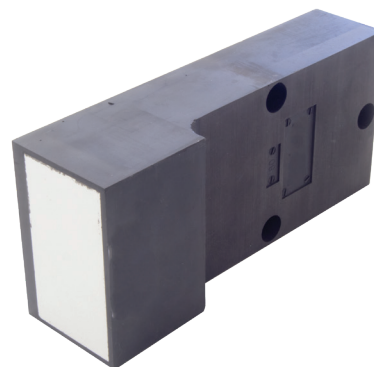
Staffe di montaggio laterali

Le staffe di montaggio sono realizzate in schiuma poliuretanicica rigida rinforzate con un inserto in acciaio con iniezione di schiuma per garantire un avvvitamento aderente alla base, una piastra di alluminio per l'avvitamento del componente, e una piastra compatta (HPL), che assicura una distribuzione ottimale della pressione sulla superficie dell'elemento.

- Dimensioni: 280x125 mm
- Piastra compact: 117x65x6 mm
- Superficie utile: 97x45 mm
- Spessori: 80 - 200 mm
- Peso specifico PU: 350 kg/mc
- Spessore piastra: 6 mm

Fissaggio meccanico:

- Viti: SXRL 10x100 FUS
- Diametro di perforazione: 10 mm
- Profondità min di perforazione: 80 mm
- Profondità min di ancoraggio: 70 mm

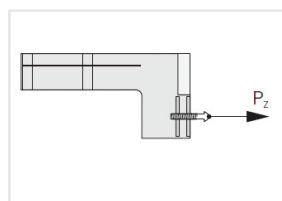


Applicazione e montaggio

Gli elementi di supporto sono utilizzati per il montaggio di elementi esterni ai sistemi di isolamento termico in polistirolo (EPS) e lana minerale (SW) senza ponte termico, quali:

- Parapetti (balconi alla francese)

Applicare della malta adesiva su tutta la superficie dell'elemento. Adattare i pannelli isolanti avendo cura di non lasciare fughe tra gli elementi. Avvitare gli elementi esterni mediante viti con filettatura metrica (viti-M). Le viti in legno e le viti autopercoranti non sono adatte. La profondità di perforazione deve essere di 34-44 mm. La profondità d'avvitamento nella staffa di montaggio deve essere pari ad almeno 29 mm.



Carico di utilizzo consigliato Forza di trazione sugli avvvitamenti su piastra di alluminio

Forza di trazione P_z per vite M6: 3,1 kN

Forza di trazione P_z per vite M8: 3,9 kN

Forza di trazione P_z per vite M10: 5,1 kN

Forza di trazione P_z per vite M12: 6,7 kN

I valori indicati si riferiscono ad una forza di svitamento di una singola vite della piastra.

SUPPORTO DI FISSAGGIO PU

Codice	Dimensioni	Spessore	Conf.
F09.SUP.280.080	280 x 125 mm	80 mm	1 pz
F09.SUP.280.100	280 x 125 mm	100 mm	1 pz
F09.SUP.280.120	280 x 125 mm	120 mm	1 pz
F09.SUP.280.140	280 x 125 mm	140 mm	1 pz
F09.SUP.280.160	280 x 125 mm	160 mm	1 pz
F09.SUP.280.180	280 x 125 mm	180 mm	1 pz
F09.SUP.280.200	280 x 125 mm	200 mm	1 pz

IMBALLAGGIO

Confezione in scatole di cartone.

STOCCAGGIO

Conservare in ambiente asciutto e al riparo dai raggi solari diretti.

Temperatura di stoccaggio consigliata da -5°C e +30°C.

NOTE: I dati tecnici riportati nella presente scheda tecnica possono essere modificati, pertanto ci riserviamo la possibilità di apportare eventuali aggiornamenti. Le schede tecniche aggiornate possono essere reperite sul nostro sito internet www.stspolistiroli.it. Le schede tecniche dei prodotti **STS POLISTIROLI** srl si basano sulle attuali conoscenze scientifiche ed esperienze tecniche del settore: esse non determinano in alcun caso la responsabilità di **STS POLISTIROLI** srl per eventuali vizi e/o danni di ogni qualsiasi natura derivati dall'utilizzo non conforme o comunque improprio del prodotto. I nostri tecnici e consulenti sono a disposizione per informazioni e chiarimenti sull'utilizzo e la lavorazione dei nostri prodotti. La presente scheda tecnica annulla e sostituisce la precedente versione.