

F05

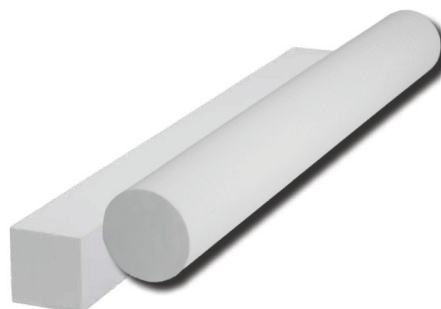
## Rondoline e Quadroline in eps

Cilindri e cubi di montaggio in EPS stampato con peso specifico elevato.

<b>RONDOLINE F05.CIL</b>	<b>Ø 90</b>	<b>Ø 125</b>
• Diametro:	90 mm	125 mm
• Diametro superficie utile:	70 mm	105 mm
• Lunghezza:	1.000 mm	1.000 mm
• Peso specifico:	140 kg/mc	140 kg/mc

<b>QUADROLINE F05.CUB</b>	<b>100x100</b>	<b>160x100</b>
• Dimensione:	100x100 mm	160x100 mm
• Dimensione superficie utile:	80x80 mm	140x80 mm
• Lunghezza:	1.000 mm	1.000 mm
• Peso specifico:	140 kg/mc	140 kg/mc

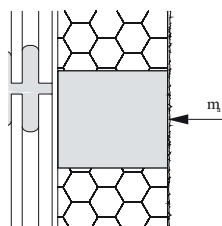


### Applicazioni

I cilindri e i cubi di fissaggio sono utilizzati come supporto per il montaggio di elementi esterni ai sistemi d'isolamento termico in polistirolo espanso (EPS) e lana minerale (SW) senza ponte termico, quali:

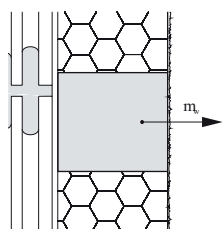
- Fascette serratubo con filettatura per legno (per canaline di scorrimento dell'acqua dal tetto)
- Fermi e chivistelli con filettatura per legno (per imposte)
- Cassetta postale
- Pannelli pubblicitari

### Caratteristiche



#### Carico di utilizzo consigliato forza di compressione $P_D$ :

F05.CIL.090:	0,64 kN	F05.CIL.125:	1,23 kN
F05.CUB.100:	1,00 kN	F05.CUB.160:	1,60 kN



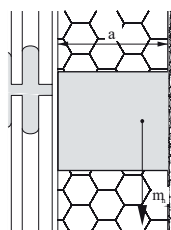
#### Carico di utilizzo consigliato forza di trazione $P_2$ :

Su cilindri perfettamente incollati su:  
pannelli isolanti in EPS 15 kg/m<sup>3</sup>

F05.CIL.090:	0,13 kN	F05.CIL.125:	0,25 kN
F05.CUB.100:	0,20 kN	F05.CUB.160:	0,25 kN

pannelli isolanti in lana minerale 48 kg/m<sup>3</sup>

F05.CIL.090:	0,09 kN	F05.CIL.125:	0,17 kN
F05.CUB.100:	0,13 kN	F05.CUB.160:	0,17 kN



#### Carico di utilizzo consigliato forza trasversale $P_Q$ :

Su cilindri perfettamente incollati su:  
pannelli isolanti in EPS 15 kg/m<sup>3</sup>

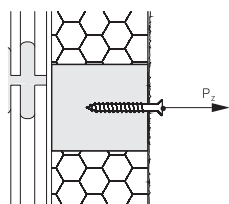
F05.CIL.090:	0,18 kN	F05.CIL.125:	0,30 kN
F05.CUB.100:	0,25 kN	F05.CUB.160:	0,30 kN

pannelli isolanti in lana minerale 48 kg/m<sup>3</sup>

F05.CIL.090:	0,12 kN	F05.CIL.125:	0,20 kN
F05.CUB.100:	0,17 kN	F05.CUB.160:	0,20 kN

**NOTE:** I dati tecnici riportati nella presente scheda tecnica possono essere modificati, pertanto ci riserviamo la possibilità di apportare eventuali aggiornamenti. Le schede tecniche aggiornate possono essere reperite sul nostro sito internet [www.stspolistiroli.it](http://www.stspolistiroli.it). Le schede tecniche dei prodotti **STS POLISTIROLI** srl si basano sulle attuali conoscenze scientifiche ed esperienze tecniche del settore: esse non determinano in alcun caso la responsabilità di **STS POLISTIROLI** srl per eventuali vizi e/o danni di ogni qualsiasi natura derivati dall'utilizzo non conforme o comunque improprio del prodotto. I nostri tecnici e consulenti sono a disposizione per informazioni e chiarimenti sull'utilizzo e la lavorazione dei nostri prodotti. La presente scheda tecnica annulla e sostituisce la precedente versione.

## F05 Rondoline e Quadroline in eps



**Carico di utilizzo consigliato forza di trazione  $P_z$  sugli avvitiamenti:**

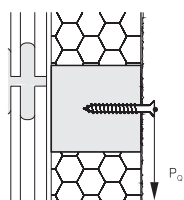
Forza per vite:

F05.CIL.090 / F05.CIL.125: 0,25 kN

F05.CUB.100 / F05.CUB.160: 0,25 kN

I valori si basano sul diametro della vite: 7 mm

Profondità d'inserimento: 60 mm



**Carico di utilizzo consigliato forza trasversale  $P_o$  sugli avvitiamenti:**

Forza trasversale per vite:

F05.CIL.090 / F05.CIL.125: 0,12 kN

F05.CUB.100 / F05.CUB.160: 0,12 kN

I valori si basano sul diametro della vite: 7 mm

Profondità d'inserimento: 60 mm

### Montaggio

Le lunghe barre di montaggio sono maneggevoli e possono essere segate facilmente allo spessore desiderato. Una volta ottenuto l'elemento dello spessore idoneo, questo va incollato al supporto con collante da cappotto ed inserito a filo del pannello isolante.

Successivamente all'applicazione dello strato di finitura fissare gli elementi esterni nel cilindro con viti autofilettanti o per legno. Non è necessario eseguire una preperforazione con trapano.

### CILINDRO E CUBO DI FISSAGGIO IN EPS

Codice	Dimensioni	Lunghezza	Conf.
F05.CIL.090	Ø 90	1.000 mm	1 pz
F05.CIL.125	Ø 125	1.000 mm	1 pz
F05.CUB.100	100 x 100 mm	1.000 mm	1 pz
F05.CUB.160	160 x 100 mm	1.000 mm	1 pz

### IMBALLAGGIO

Confezione in scatole di cartone.

### STOCCAGGIO

Conservare in ambiente asciutto e al riparo dai raggi solari diretti.

Temperatura di stoccaggio consigliata da -5°C e +30°C.

**NOTE:** I dati tecnici riportati nella presente scheda tecnica possono essere modificati, pertanto ci riserviamo la possibilità di apportare eventuali aggiornamenti. Le schede tecniche aggiornate possono essere reperite sul nostro sito internet [www.stspolistiroli.it](http://www.stspolistiroli.it). Le schede tecniche dei prodotti **STS POLISTIROLI** srl si basano sulle attuali conoscenze scientifiche ed esperienze tecniche del settore: esse non determinano in alcun caso la responsabilità di **STS POLISTIROLI** srl per eventuali vizi e/o danni di ogni qualsiasi natura derivati dall'utilizzo non conforme o comunque improprio del prodotto. I nostri tecnici e consulenti sono a disposizione per informazioni e chiarimenti sull'utilizzo e la lavorazione dei nostri prodotti. La presente scheda tecnica annulla e sostituisce la precedente versione.