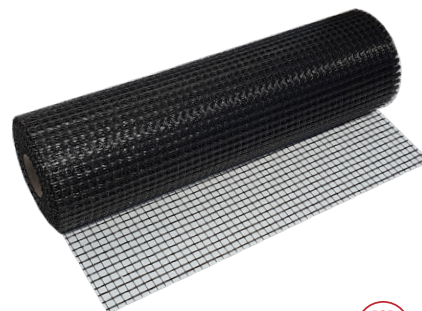


R10

Rete 230

Rete in fibra di vetro indemagliabile e resistente agli alcali, impiegata come armatura degli intonaci ad alto spessore, sia interni che esterni, al fine di evitare la formazione di crepe e fessurazioni causate da movimenti di assestamento statico della muratura, ritiro in fase di asciugatura o da agenti esterni.



RINFORZO
STRUTTURALE

Caratteristiche Tecniche

Dimensione maglia:	20,0 x 20,0 mm	
Trama:	leno	
Altezza rotolo:	100 cm ± 1 %	
Lunghezza rotolo:	50 mt ± 1 %	
Peso tessuto:	230 gr/mq ± 5 %	
Coating:	20-25 %	
Spessore:	1 mm	
Resistenza a trazione	ordito	2500 N/50 mm ± 5 %
	trama	4000 N/50 mm ± 5 %

IMBALLAGGIO

Ogni rotolo di rete è avvolto in un cellofan protettivo. I rotoli sono imballati in verticale in scatole di cartone posizionate su Europallet in legno. Ogni bancale è composto da n° 12 rotoli corrispondenti a 600 mq/totali.

STOCCAGGIO

Conservare i rotoli di rete in verticale in ambiente asciutto e al riparo dai raggi solari diretti. Temperatura di stoccaggio consigliata da 5°C e +30°C.



NOTE: I dati tecnici riportati nella presente scheda tecnica possono essere modificati, pertanto ci riserviamo la possibilità di apportare eventuali aggiornamenti. Le schede tecniche aggiornate possono essere reperite sul nostro sito internet www.stspolistiroli.it. Le schede tecniche dei prodotti **STS POLISTIROLI** srl si basano sulle attuali conoscenze scientifiche ed esperienze tecniche del settore: esse non determinano in alcun caso la responsabilità di **STS POLISTIROLI** srl per eventuali vizi e/o danni di ogni qualsiasi natura derivati dall'utilizzo non conforme o comunque improprio del prodotto. I nostri tecnici e consulenti sono a disposizione per informazioni e chiarimenti sull'utilizzo e la lavorazione dei nostri prodotti. La presente scheda tecnica annulla e sostituisce la precedente versione.