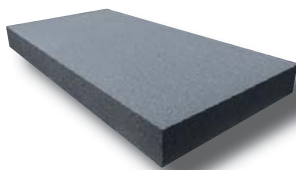


# Scheda Tecnica



## ISOLAMBDA 150

Pannello isolante in EPS

Pannello isolante in polistirene espanso sinterizzato con grafite classe 150 tagliato da blocco per sistemi di isolamento termico secondo EN 13163, marcato CE.

Reazione al fuoco: Euroclasse E. Conducibilità termica: 0,031 W/mK.

Dimensioni standard 1000x500 mm, 1000x1000 mm, 2000x1000 mm.

Caratteristiche	Unità di misura	Codifica	Valore dichiarato	Norma
Conducibilità termica dichiarata a 10°C	W/m K	$\lambda_D$	0,031	EN 12667
Resistenza termica	m <sup>2</sup> K/W	R <sub>D</sub>		EN 12667
Spessore 40 mm			1,25	
50 mm			1,60	
60 mm			1,90	
70 mm			2,25	
80 mm			2,55	
90 mm			2,90	
100 mm			3,20	
120 mm			3,85	
140 mm			4,50	
160 mm			5,15	
180 mm			5,80	
200 mm			6,45	
Lunghezza	mm	L(3)	± 0,6% o ± 3mm	EN 822
Larghezza	mm	W(3)	± 0,6% o ± 3mm	EN 822
Spessore	mm	T(2)	± 2	EN 823
Ortogonalità	mm/mm	S(5)	± 5/1000	EN 824
Planarità	mm	P(5)	5	EN 825
Stabilità dimensionale in condizioni normali di laboratorio	%	DS(N)2	± 0,2	EN 1603
Resistenza a compressione al 10% di deformazione	kPa	CS(10)	≥ 150	EN 826
Resistenza a flessione	kPa	BS	≥ 200	EN 12089
Resistenza a trazione perpendicolare alle facce	kPa	TR	NPD	EN 1607
Resistenza al taglio	kPa	$\tau$	≥ 100	EN 12090
Modulo di taglio	kPa	G	≥ 1000	EN 12090
Assorbimento d'acqua a lungo periodo per immersione totale	%	WL(T)5	≤ 5	EN 12087
Assorbimento d'acqua a lungo periodo per immersione parziale	kg/m <sup>2</sup>	WL(P)	≤ 0,5	EN 12087
Resistenza alla diffusione del vapore acqueo	-	$\mu$	30-70	EN 12086
Permeabilità al vapore acqueo	mg/(Pa.h.m)	$\delta$	0,009-0,020	EN 12086
Capacità termica specifica	J/kg K	c	1470	EN 10456
Coefficiente di dilatazione termica lineare	K <sup>-1</sup>	-	65 x 10 <sup>-6</sup>	
Reazione al fuoco	-	Euroclasse	E	EN 13501-1
Temperatura limite di utilizzo	°C	-	75	

**NOTE:** I dati tecnici riportati nella presente scheda tecnica possono essere modificati, pertanto ci riserviamo la possibilità di apportare eventuali aggiornamenti. Le schede tecniche aggiornate possono essere reperite sul nostro sito internet [www.stspolistiroli.it](http://www.stspolistiroli.it). Le schede tecniche dei prodotti **STS POLISTIROLI srl** si basano sulle attuali conoscenze scientifiche ed esperienze tecniche del settore: esse non determinano in alcun caso la responsabilità di **STS POLISTIROLI srl** per eventuali vizi e/o danni di ogni qualsiasi natura derivati dall'utilizzo non conforme o comunque improprio del prodotto. I nostri tecnici e consulenti sono a disposizione per informazioni e chiarimenti sull'utilizzo e la lavorazione dei nostri prodotti. La presente scheda tecnica annulla e sostituisce la precedente versione.

