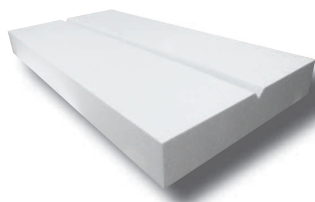


Scheda Tecnica



ARTICO 100-36 FUGATO

Pannello isolante in EPS

Pannello isolante in polistirene espanso sinterizzato bianco tagliato da blocco con particolare lavorazione superficiale per la realizzazione di cappotti fugati, per sistemi di isolamento termico secondo EN 13163, marcato CE tipo ETICS.

Reazione al fuoco: Euroclasse E. Conduttività termica: 0,036 W/mK.

Dimensioni standard 1000 x 500 mm.

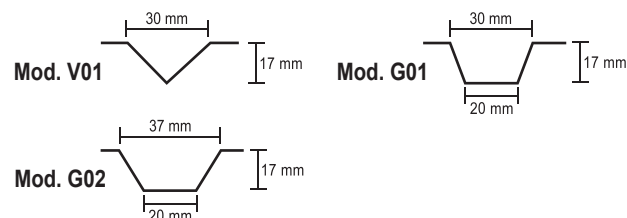
A richiesta: Specificare tipologia scanalatura (V01 - G01 - G02).

| Caratteristiche | Unità di misura | Codifica | Valore dichiarato | Norma |
|--|-------------------|-------------|---------------------|------------|
| Conducibilità termica dichiarata a 10°C | W/m K | λ_D | 0,036 | EN 12667 |
| Lunghezza | mm | L(2) | ± 2 | EN 822 |
| Larghezza | mm | W(2) | ± 2 | EN 822 |
| Spessore | mm | T(1) | ± 1 | EN 823 |
| Ortogonalità | mm/mm | S(2) | $\pm 2/1000$ | EN 824 |
| Planarità | mm | P(3) | 3 | EN 825 |
| Stabilità dimensionale in condizioni normali di laboratorio | % | DS(N)2 | $\pm 0,2$ | EN 1603 |
| Resistenza a compressione al 10% di deformazione | kPa | CS(10) | NPD | EN 826 |
| Resistenza a flessione | kPa | BS | ≥ 125 | EN 12089 |
| Resistenza a trazione perpendicolare alle facce | kPa | TR | ≥ 100 | EN 1607 |
| Resistenza al taglio | kPa | τ | ≥ 60 | EN 12090 |
| Modulo di taglio | kPa | G | ≥ 1000 | EN 12090 |
| Assorbimento d'acqua a lungo periodo per immersione totale | % | WL(T)3 | ≤ 3 | EN 12087 |
| Assorbimento d'acqua a lungo periodo per immersione parziale | kg/m ² | WL(P) | $\leq 0,2$ | EN 12087 |
| Resistenza alla diffusione del vapore acqueo | - | μ | 20-40 | EN 12086 |
| Permeabilità al vapore acqueo | mg/(Pa.h.m) | δ | 0,015-0,030 | EN 12086 |
| Capacità termica specifica | J/kg K | c | 1500 | EN 10456 |
| Coefficiente di dilatazione termica lineare | K ⁻¹ | - | 65×10^{-6} | |
| Reazione al fuoco | - | Euroclasse | E | EN 13501-1 |
| Temperatura limite di utilizzo | °C | - | 75 | |

NOTE: I dati tecnici riportati nella presente scheda tecnica possono essere modificati, pertanto ci riserviamo la possibilità di apportare eventuali aggiornamenti. Le schede tecniche aggiornate possono essere reperite sul nostro sito internet www.stspolistirolit.it. Le schede tecniche dei prodotti **STS POLISTIROLI srl** si basano sulle attuali conoscenze scientifiche ed esperienze tecniche del settore: esse non determinano in alcun caso la responsabilità di **STS POLISTIROLI srl** per eventuali vizi e/o danni di ogni qualsiasi natura derivati dall'utilizzo non conforme o comunque improprio del prodotto. I nostri tecnici e consulenti sono a disposizione per informazioni e chiarimenti sull'utilizzo e la lavorazione dei nostri prodotti. La presente scheda tecnica annulla e sostituisce la precedente versione.

TIPOLOGIE SCANALATURE STANDARD:

Scanalature per rete in fibra di vetro preformata



| Spessore mm | Resistenza termica R_D m ² K/W |
|-------------|---|
| 40 | 1,10 |
| 50 | 1,35 |
| 60 | 1,65 |
| 80 | 2,20 |
| 100 | 2,75 |
| 120 | 3,30 |
| 140 | 3,85 |
| 160 | 4,40 |
| 180 | 5,00 |
| 200 | 5,55 |
| 220 | 6,10 |
| 240 | 6,65 |

